

Plano Diretor campus Butantã 2023/24

Diretrizes preliminares

PUSP-C + SEF-USP + Conselho Gestor do campus Butantã
16/08/2023

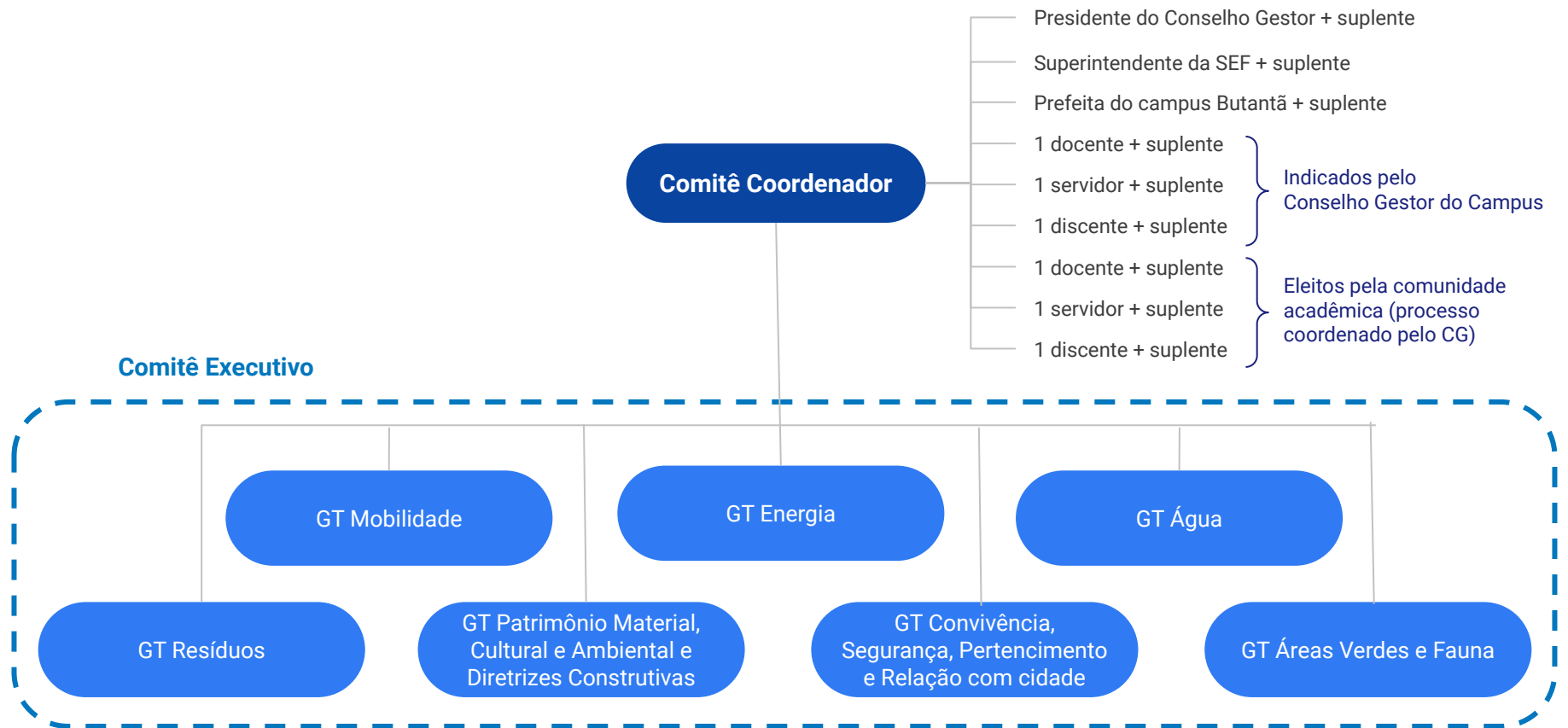
Princípios

- sustentabilidade
- transição energética justa
- adaptação às mudanças climáticas
- inovação
- qualidade de vida

Linhas gerais

- Sete grupos de trabalho (GTs) que compilam o conhecimento acumulado na USP sobre os temas:
 - 1. resíduos; 2. energia; 3. água; 4. áreas verdes e fauna; 5. mobilidade; 6. convivência, segurança, pertencimento, fronteiras e relação com a cidade; 7. patrimônio material, cultural e ambiental e diretrizes construtivas e urbanísticas.
- Processo participativo envolvendo a comunidade, com encontros presenciais por setores do território do campus combinados com métodos digitais de consulta e proposição em todas as etapas.
- Duas etapas: leituras críticas/analíticas e propostas (incluindo suas validações).
- Integração com informações técnicas, planos e projetos desenvolvidos ou em desenvolvimento pela SEF, PUSP-C e unidades.

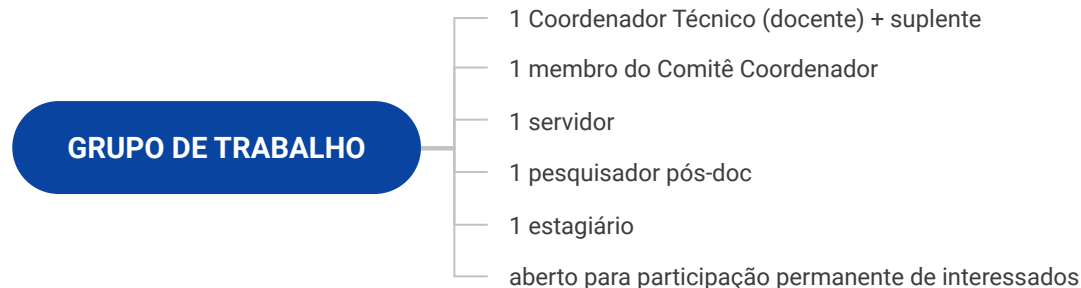
Estruturas organizacionais



Grupos de trabalho (GTs)

Cada grupo de trabalho (GT) é responsável por compilar o conhecimento acumulado na USP sobre os temas do Plano Diretor, receber as contribuições advindas do processo participativo da comunidade e consolidar e apresentar a leitura/diagnóstico na primeira fase do processo, bem como as propostas na segunda fase.

Composição:



GT Resíduos

GT Energia

GT Água

GT Áreas Verdes e Fauna

GT Mobilidade

GT Convivência, Segurança, Pertencimento e Relação com cidade

GT Patrimônio Material, Cultural e Ambiental e Diretrizes Construtivas e Urbanísticas

Processo de elaboração

Início em set. 2023

FASE 1 - Leitura crítica/analítica

1 Leituras técnicas (GTs)

GTs iniciam elaboração das leituras técnicas paralelamente à realização dos encontros territoriais, que se estendem até a sistematização das contribuições.

2 Encontros territoriais + interação digital

Encontros presenciais para discussões sobre questões relativas ao território, com recebimento posterior de contribuições digitalmente. Realizadas por setorização territorial, paralelamente ao desenvolvimento das leituras técnicas pelos GTs.

3 Sistematização das leituras

Comitê Executivo sistematiza as leituras e disponibiliza online com formulário para contribuições finais, que serão incorporadas em nova sistematização, final.

FASE 2 - Leitura propositiva

4 Elaboração das propostas (GTs)

GTs elaboram propostas para o PD, estruturando-as em documento único, disponibilizado online para recebimento de contribuições.

5 Debate público das propostas

Realização de encontros por setorização territorial para apresentação das propostas e discussão, com recebimento de contribuições digitais.

6 Sistematização das propostas e aprovação

Comitê Executivo sistematiza as propostas e contribuições recebidas e elabora uma pré-proposta da versão final a ser votada pelo Conselho Gestor, que encaminha para aprovação final pelo Conselho Universitário.

Conclusão em 31/08/24

Setorização



A partir da setorização por área de conhecimento/atividade do PD 2013:

- CEPEUSP, FE e EEFE
- CRUSP, Adm Central, Reitoria, Bandeirão Central, ECA, IP e Anfiteatro, IEA, Guarda, EDUSP, Colméias
- EP, FEA, IRI, Inova USP e CDI
- IO, IAG, IGc, IF, FAU, IME, IB e Bandeirão IF
- FFLCH, IEB/Brasileira, IQ, FCF e EP Química, Bandeirão IQ, Casa de Cultura Japonesa
- HU, FMVZ, FO, ICB e FOFITO
- PUSP-C, IEE, Rádio USP, Bandeirão Prefeitura, MAE, MAC, Museu Paulista e Museu de Zoologia

Equipes técnica e de suporte

- 8 pós-doc e 8 estagiários (1 para cada GT e 1 apoio geral).
- Suporte informático para sistema de participação digital.
- Suporte técnico para coordenação, logística, formatação e adequação final, entre outros.